

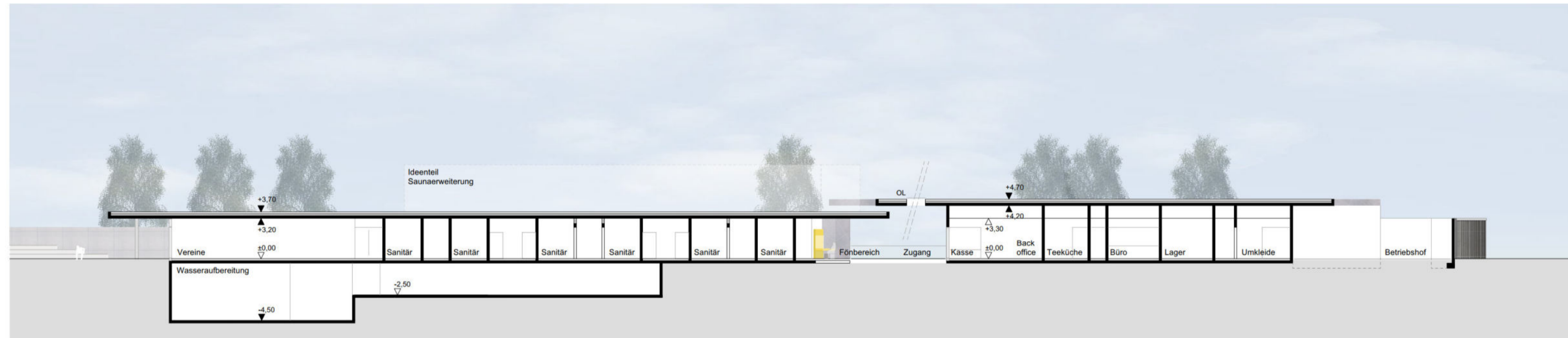
Perspektive über die Badeplatte



Infrastrukturbau mit Blick über das Erlebnisbecken



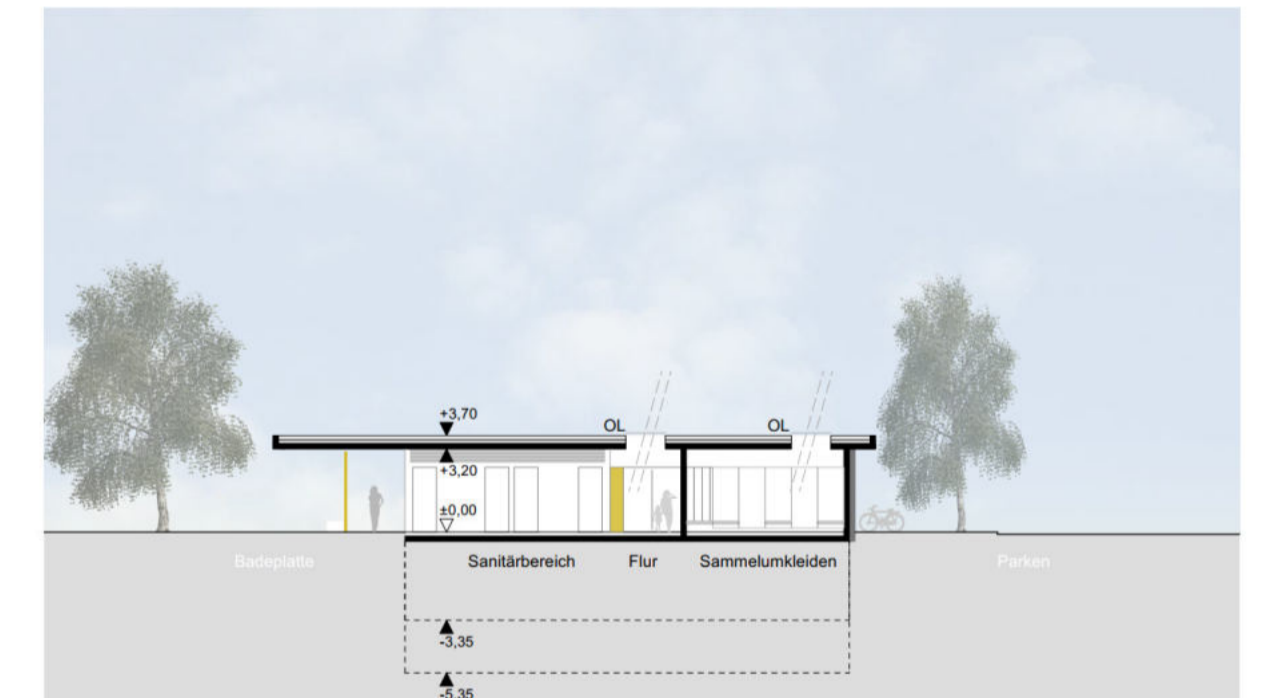
Infrastrukturbau mit Blick über das Kinderbecken



Längsschnitt M 1 : 200



Querschnitt Kiosk M 1 : 200



Querschnitt Umkleibereich M 1 : 200



Ansicht Badseite M 1 : 200

Dächer
Elastomerbitumen-Flachdachaufbau extensiv begrünt, Nutzräume wärmedämmend zur energetischen Verbesserung im 3-Jahreszeiten-Betrieb und zur Vermeidung von bauphysikalischen Effekten (Schwitzwasserbildung).

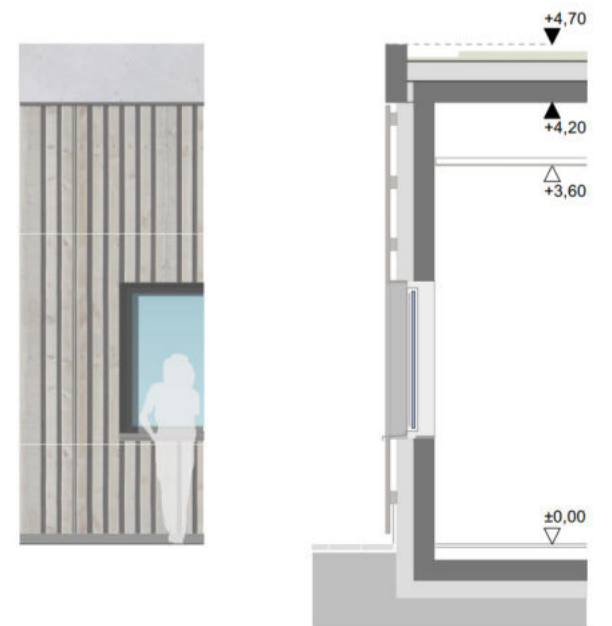
Wände und Decken
Konventionelle Stahlbetonbauweise, ergänzt mit Holzelementen

Gebäudehülle
Vorgänge, hinterlüftete Holzschalung, Lärche lasiert, Breite variierend; wärmedämmend zur energetischen Verbesserung im 3-Jahreszeiten-Betrieb und zur Vermeidung von bauphysikalischen Effekten (Schwitzwasserbildung).

Glasfassaden
Fensterelemente als Aluminiumkonstruktion in anthrazitfarbener Oberfläche mit Drei-Scheiben-Isolierverglasung und Öffnungsflügeln zur natürlichen Belüftung.

Im Bereich der Vereinsräume großflächige Verglasungen als Pfosten-Riegel-Fassade in Holz-Aluminiumbauweise, Deckleisten in anthrazitfarbener Oberfläche, Drei-Scheiben-Isolierverglasung.

Fußböden
Konventionelle Estrichaufbauten mit Fliesen- bzw. Linoleumbelag



Detailschnitt mit Teilansicht M 1 : 50