



Zählerstandshilfe Strom Selbst ablesen – so einfach geht´s!

Ihre Stromzähler finden Sie in der Regel im Hausflur in der Nähe des Sicherungskastens. In Mehrfamilienhäusern können die Stromzähler auch im Eingangsbereich oder im Keller in einem gesonderten Raum untergebracht sein. Wenn Sie zur Miete wohnen, fragen Sie einfach den Hausverwalter oder Vermieter. Bitte beachten Sie, dass sich die Gehäuseformen von denen der Abbildungen unten unterscheiden können.

Stromzähler ablesen – so funktioniert´s

Als Erstes notieren Sie die **Zählernummer**. Sie befindet sich meistens im oberen Bereich des Zählers. Der **Zählerstand** ist in kWh angegeben.

Eintarifzähler Strom

Bsp. Zählernummer: **1ESY11 6089 4242**



Bezug

Bsp. Zählerstand Eintarif (1.8.0): **1**



Einspeisung

Bsp. Zählerstand (2.8.0): **0**

Zweitarifzähler (Doppeltarifzähler) Strom

Bsp. Zählernummer: **1ESY11 6089 4242**



Beim Doppeltarif bitte **beide** Zählerstände ablesen.

Bsp. Zählerstand HT 1.8.1 (Hochtarif): **0**

Bsp. Zählerstand NT 1.8.2 (Niedertarif): **0**

Das Display ist rollierend und wechselt alle 20 Sekunden die Anzeige.

Eintarifzähler Strom

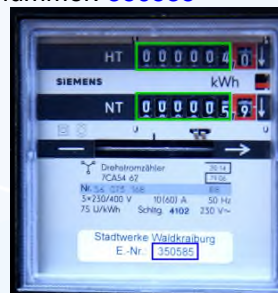
Bsp. Zählernummer: **309788**



Bsp. Zählerstand (ohne Kommastelle) Eintarif: **3**

Zweitarifzähler (Doppeltarifzähler) Strom

Bsp. Zählernummer: **350585**



Beim Doppeltarif bitte **beide** Zählerstände (ohne Kommastelle) ablesen.

Bsp. Zählerstand HT (Hochtarif): **4**

Bsp. Zählerstand NT (Niedertarif): **5**