

Zählerstandhilfe Wasser Selbst ablesen – so einfach geht´s!

So finden Sie Ihre Wasserzähler

Ihren Wasserzähler finden Sie am Hauptwasserhahn (oder am Steigrohr) im Keller oder im Hauswirtschaftsraum. Wenn Sie sich nicht sicher sind, ob Sie alle Ihre Wasseruhren gefunden haben, schauen Sie auf Ihren letzten Gebührenbescheid der Stadtwerke Waldkraiburg GmbH. Hier sind alle Ihre Zähler aufgeführt.

Wasserzähler ablesen - So funktioniert's

Als Erstes notieren Sie die **Wasserzähler-Nummer (blaue Umrandung)**. Der **Zählerstand (grüne Umrandung)** wird in m³ angegeben. Diesen bitte **ohne** Nachkommastellen ablesen.

Bei den neuen elektronischen Wasserzählern wird der Zählerstand **nur** bei **Displayschleife 01 (rote Umrandung)** angezeigt. Diese ist in der unteren linken Ecke zu sehen und wechselt nach einer bestimmten Zeit (01 – 02 – 03 – 04 – 05 – 01 - ...).

Bsp. Zählernummer: **8 SEN01 2187 0831**



Bsp. Zählerstand: **176**

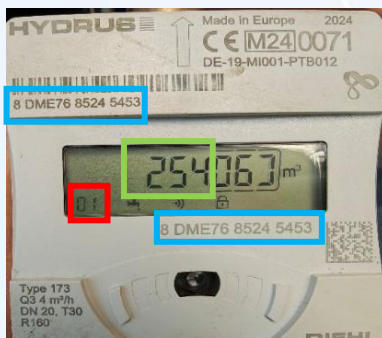
Bsp. Zählernummer: **16310888**



Bsp. Zählerstand: **7155**

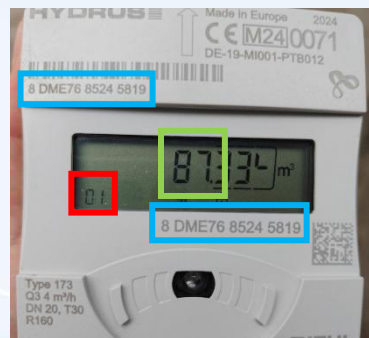
Alte
Zählertypen

Bsp. Zählernummer: **8 DME76 8524 5453**



Bsp. Zählerstand: **254**

Bsp. Zählernummer: **8 DME76 8524 5819**



Bsp. Zählerstand: **87**

Neue
Zählertypen